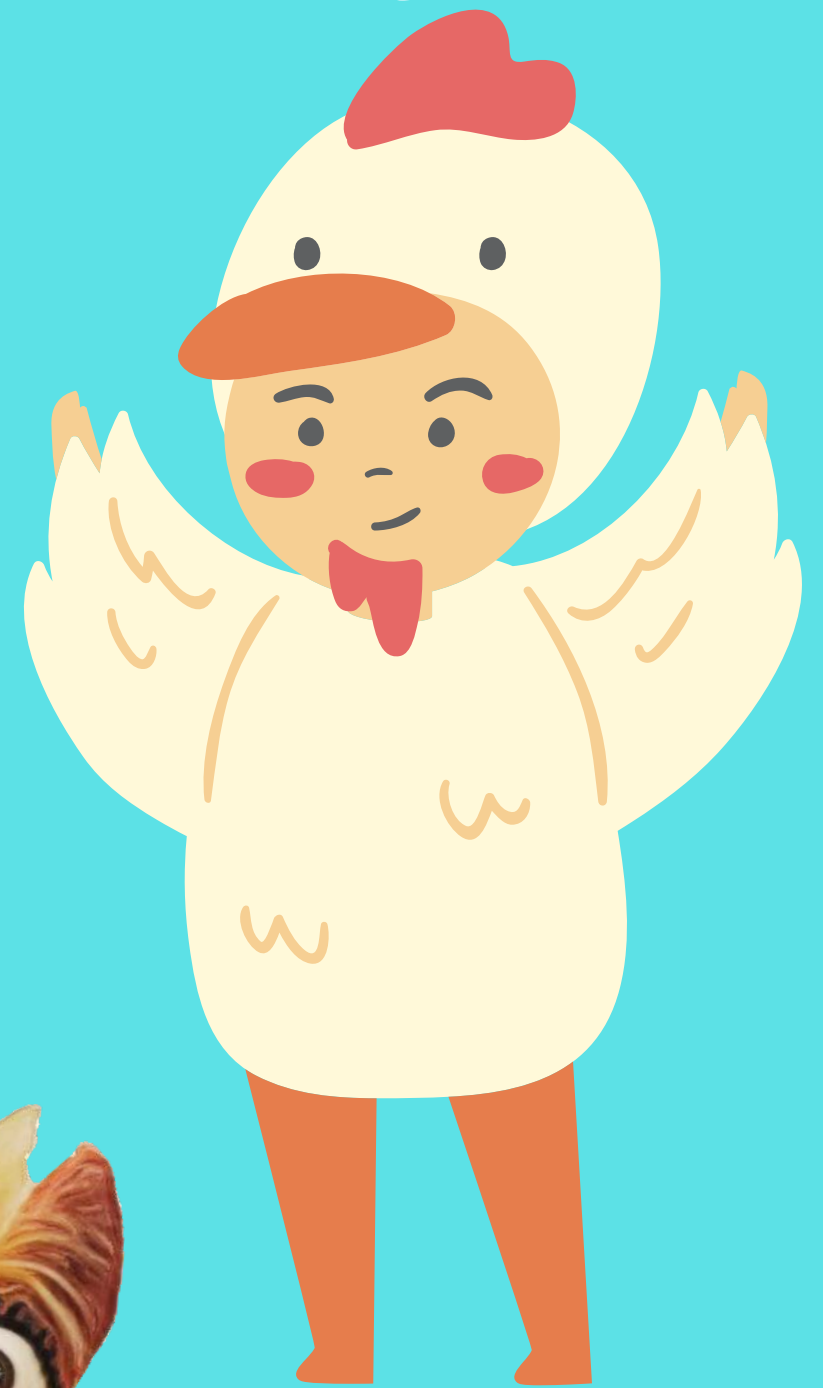


# AMMERBUCHER KINDERZEITUNG

Juni 2021  
Ausgabe 5



## Tiere



Jedes einzelne Tier  
ist so einzigartig  
wie DU!



In der 5. Ammerbacher  
Kinderzeitung dreht sich alles um  
Tiere. Sei gespannt, lerne und  
erfahre interessante Dinge über  
die Tiere rund um Ammerbuch.  
Rätsel mit und viel Spaß.  
Euer Muki-Team



**Eure Lieblingstiere habt ihr für  
uns gemalt!  
Vielen Dank für die tollen Bilder!**







# Witze



Lehrerin: "Fritzchen - Nenne mir ein paar Tiere!"  
Fritzchen fängt an aufzuzählen: "Pferdchen,  
Eselchen, Schweinchen..."  
Unterbricht ihn die Lehrerin: "Fritzchen. Lass  
doch bitte das 'chen' am Ende Weg."  
Fritzchen: "Okay. Eichhörn, Kanin, Frett!"

Ein Mann betritt eine Tierhandlung und  
fragt: "Wie viel kostet der Hund dort?"  
Verkäuferin: "100 Euro."  
Mann: "Wie wäre es mit der Hälfte?"  
Verkäuferin: "Tut mir Leid, wir verkaufen  
nur ganze Hunde."

Welcher Hahn macht nicht kikeriki?  
Der Wasserhahn!



"Rate mal, was das ist!", sagt Fritzchen zu seiner  
großen Schwester. "Es ist zwei Zentimeter groß,  
hat einen abgeflachten Körper und Klammerbeine  
mit Klauen!"  
"Keine Ahnung. Sag schon!"  
"Ich weiß es auch nicht, aber es krabbelt auf  
deinem Nacken!"

Die Kinder der Helden und Heldinnengruppe durften den  
Lebenshof Tierleben besuchen.

Sie stellen euch ihre Lieblingstiere jetzt vor...

# Steckbrief

Das Tier bin ich: Schwein (Schweinchen)



Das esse ich: Gras, Heu, Sojadschrot

Hier lebe ich: Weide, Erdställe

Darum bin ich besonders: Ich wurde hier  
auf dem Hof aufgezogen weil  
Ich nicht richtig gemessen bin

Dieser Steckbrief wurde erstellt von:

Leon

# Steckbrief

Das Tier bin ich: Hund (Ori)



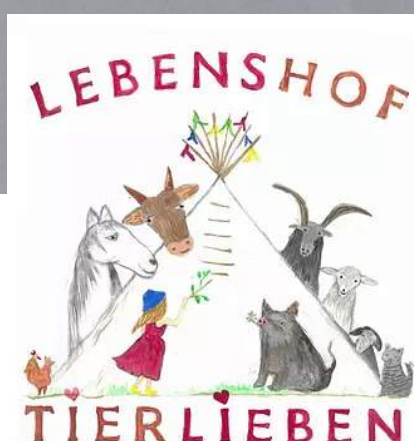
Das esse ich: Hunde futter, Obst, Mäuse, Gras

Hier lebe ich: Tag: gesamtes gelände, Nachts: Im Haus

Darum bin ich besonders: Ich war so dünn wie ein Windhund als man mich in Mazedonien fand.

Dieser Steckbrief wurde erstellt von:

Claudia-Cosmina



# Steckbrief

Das Tier bin ich: Schaf, Anny



Das esse ich: gras, Heu

Hier lebe ich: Weide, gesamtes Gelände

Darum bin ich besonders: Ich bin mit den Hunden aufgewachsen und deshalb bin ich ein Schund.

Dieser Steckbrief wurde erstellt von:

Rima

# Steckbrief

Das Tier bin ich: Huhn (Caruso)



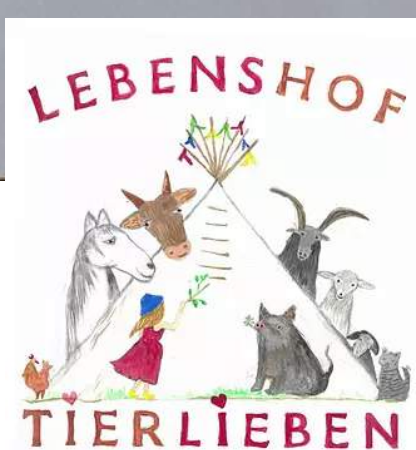
Das esse ich: Regenwürmer Getreide

Hier lebe ich: Schulhof gesamtes Gelände

Darum bin ich besonders: ich bin ein sehr  
guter Hase.

Dieser Steckbrief wurde erstellt von:

Kasta





# Steckbrief

Das Tier bin ich: Pferd (weiblich)



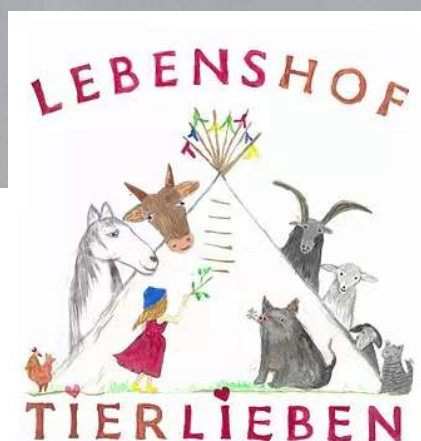
Das esse ich: Äpfel, Gras

Hier lebe ich: Wiese, Stall

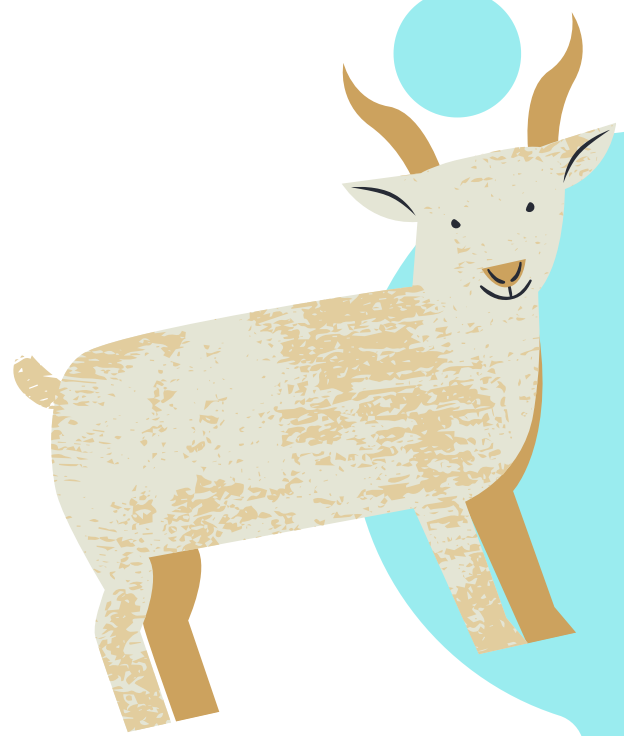
Darum bin ich besonders: Ich komme aus Polen und habe ein weiches Fell.

Dieser Steckbrief wurde erstellt von:

Lennox



Mehr Infos zum



Die Lebenshof Tierlieben gUG (haftungsbeschränkt) befindet sich in Pfäffingen auf dem Lichtenberg auf einer landwirtschaftlichen Anlage.

Dort haben verschiedene Tiere (Ziegen, Schafe, Hühner, Schweine, Rinder, Pferde, Katzen und Hunde) einen für immer Lebensplatz gefunden. Seit einigen Jahren gibt es pädagogische Ferienprogramme und Veranstaltungen für Familien über die Familienbildungsstätte Tübingen.

Nun möchten wir unser Tor öfter für Kinder, Familien und alle Interessierten öffnen.

Dafür gibt es einen Nachmittag in der Woche und jeden zweiten Samstag im Monat für Kinder ab Einschulung (ohne Eltern) und einen Sonntag im Monat für Familien und Interessierte.

#### **Öffnungszeiten:**

Mittwochs: 14.00 Uhr bis 18.00 Uhr (Sommerzeit)

14.00 Uhr bis 17.00 Uhr (Winterzeit) für Kinder ab Einschulung ohne Eltern

jeden zweiten Samstag im Monat: 10.00 Uhr bis 15.00 Uhr für Kinder ab Einschulung ohne Eltern

einmal im Monat sonntags: 14.00 Uhr bis 18.00 Uhr für Familien und Interessierte

Wir beginnen am Samstag den 19.06.

Die Personalkosten der Fachkräfte für die offenen Tage sind für ein Jahr über Stiftungsgelder finanziert. Daher ist das Angebot kostenlos und normalerweise auch ohne Anmeldung.

Corona bedingt im Moment mit Anmeldung an:

info@lebenshof-tierlieben.de oder telefonisch unter 0176 72521400.

(Bitte mit Kontaktdaten: Adresse und Telefonnummer – diese werden nach 4 Wochen wieder gelöscht)

Wir freuen uns über Spenden und Tierpatenschaften.

Mehr Infos dazu unter: **www.lebenshof-tierlieben.de**

Wegbeschreibung: an der Kreuzung Achalmstraße/Biegenmühle in Pfäffingen geht ein Weg links den Berg hoch (siehe Holzschild) kurz vor dem Wald geht ein Schotterweg nach rechts ab und führt direkt auf das Tor zu.

Bitte unten parken und nur im Notfall den Parkplatz oben auf der Wiese (siehe Schild) benutzen.

Kommt am Besten mit dem Fahrrad oder zu Fuß.

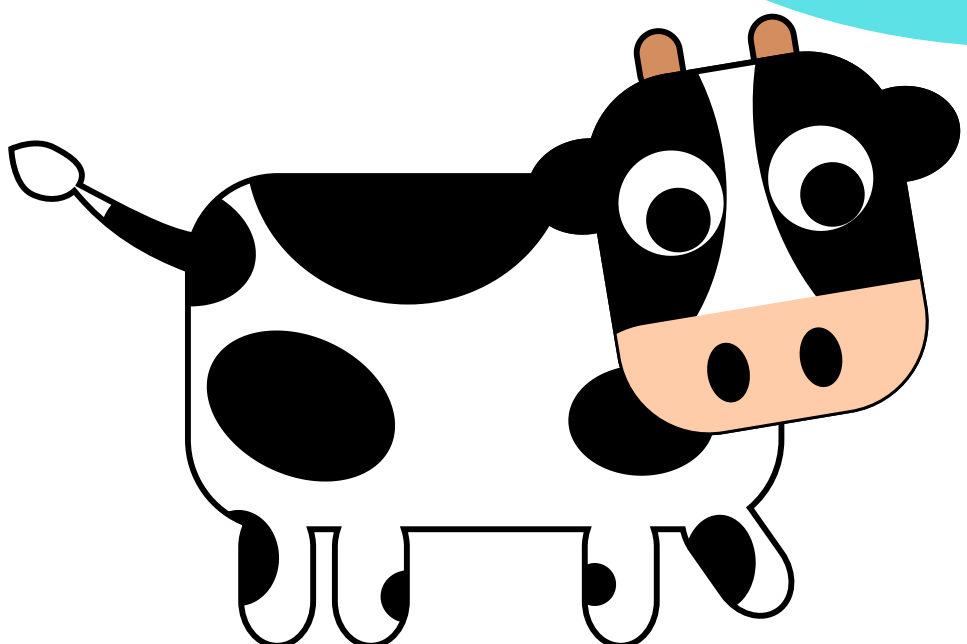
Eure Team vom Lebenshof Tierlieben in Pfäffingen

# Mandala

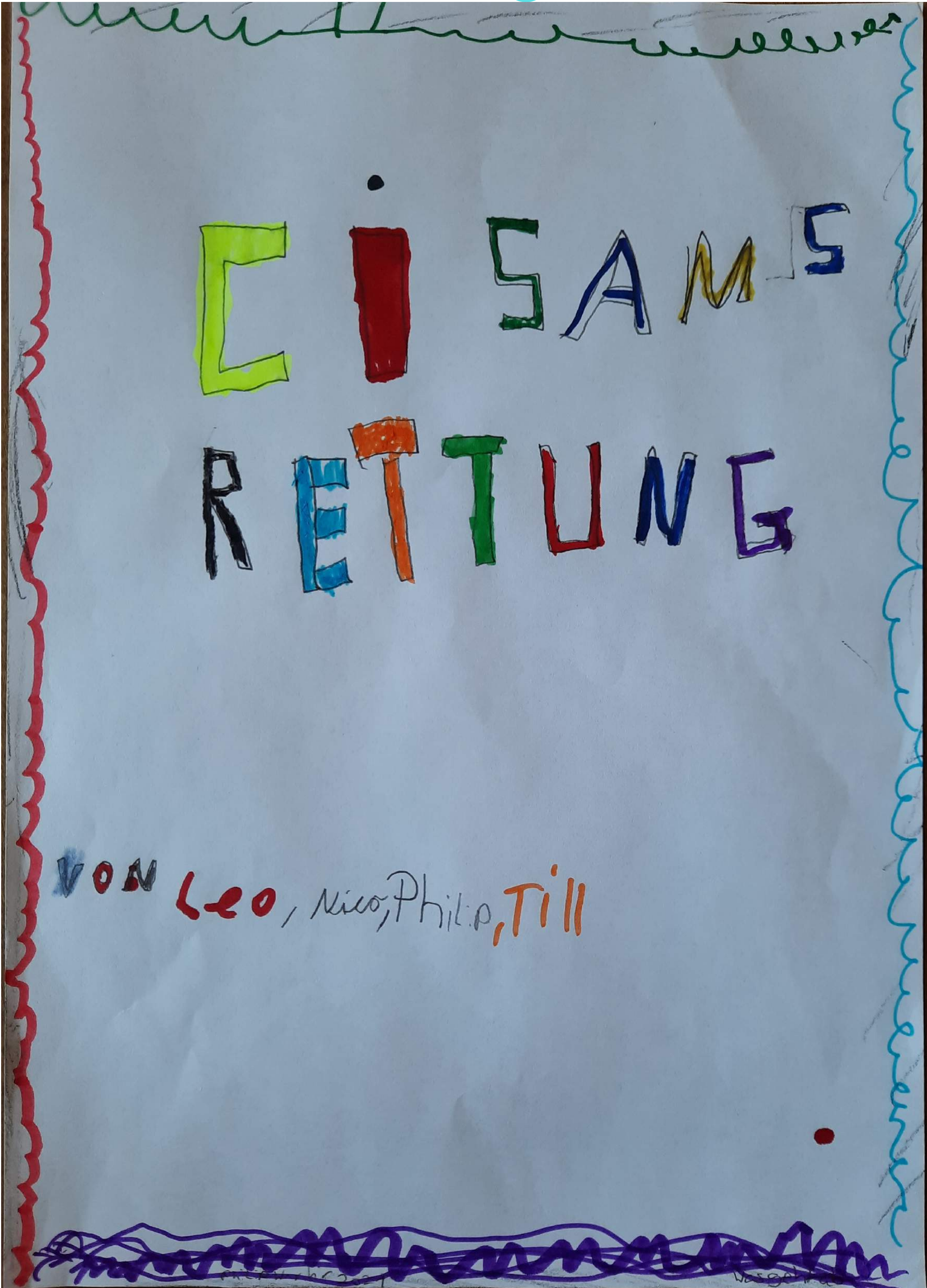


Jetzt bist DU dran!  
Male das Bild so an,  
wie DU es möchtest

Alles angemalt?  
Dann darfst du es gerne  
abfotografieren und an  
[muki@kit-jugendhilfe.de](mailto:muki@kit-jugendhilfe.de)  
schicken



# Comic



ES WAR EINMAL...  
EIN JUNGE NAMENS  
CISAM, DER WAR BLIND.  
ER HATTE EINEN KLEINEN  
HUND, DER  
BLUNA HEISST.





IM KRANKENHAUS...

Danke dass du mich  
errettet hast



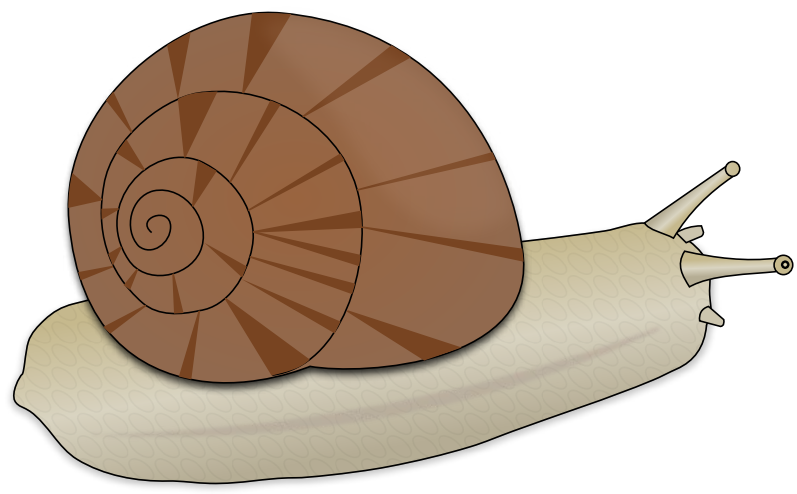
# Ferienprogramm in der Kunstschule Breitenholz



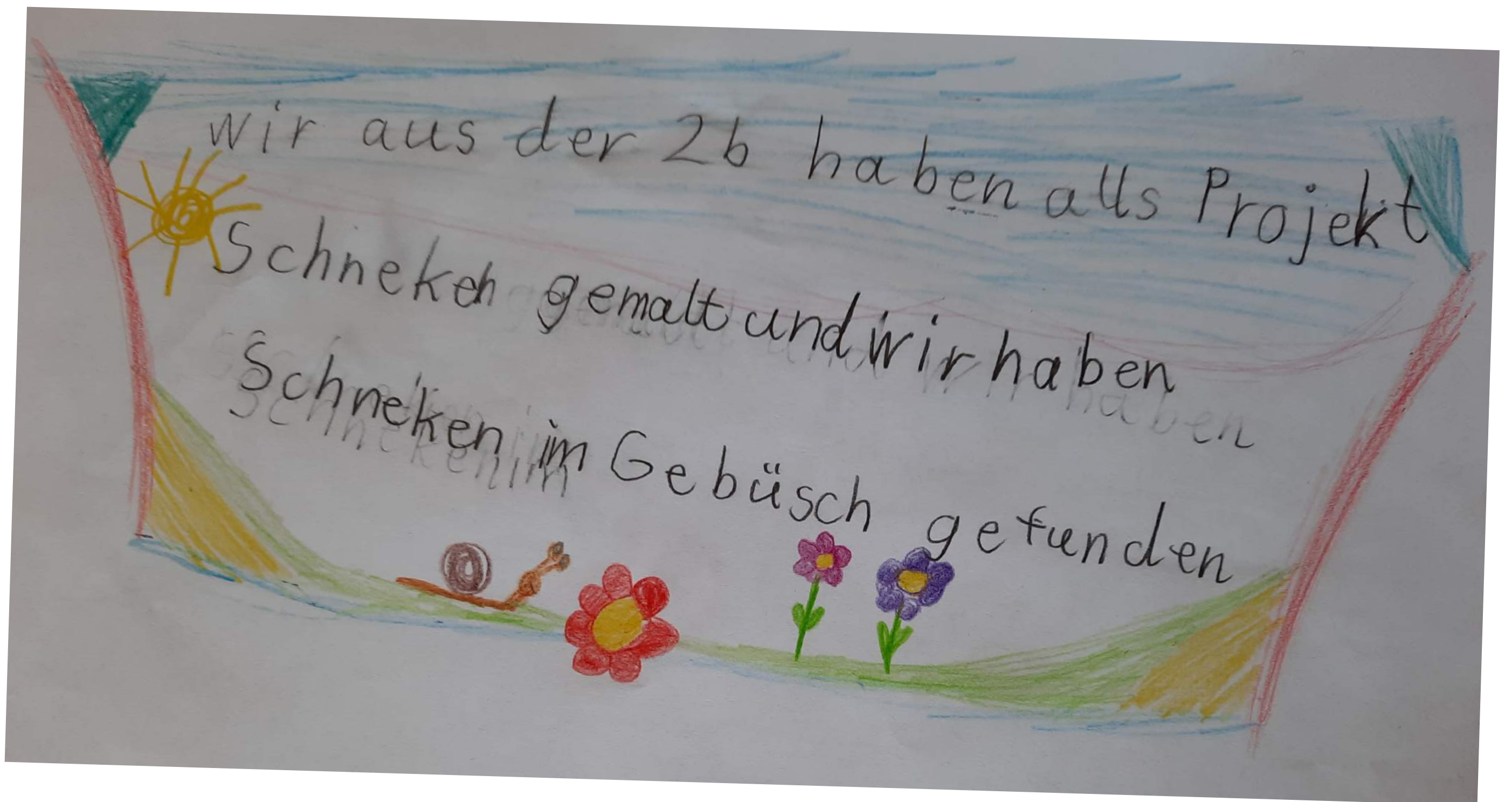
Die Heldinnen und Heldengruppe der GS Poltringen, die Spaßgruppe der GS Altingen und die Mädchengruppe der GMS Entringen haben im Pfingstferienprogramm die Kunstschule Breitenholz besuchen. Dort haben sie mit dem Leiter Frederik Bunsen sehr viele Bilder gemalt. Hier ein Einblick in die Lieblingsbilder von den Kindern...





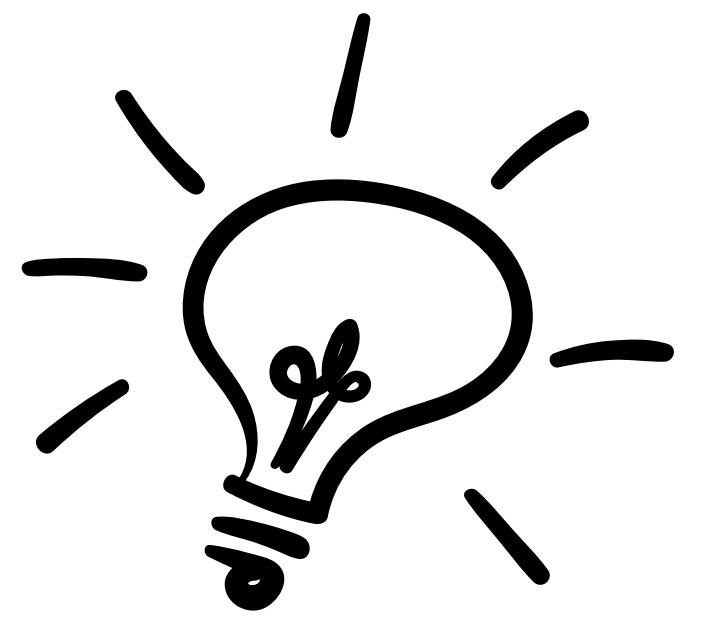


# Schneckenprojet der Klasse 2b Altingen





# Rätsel



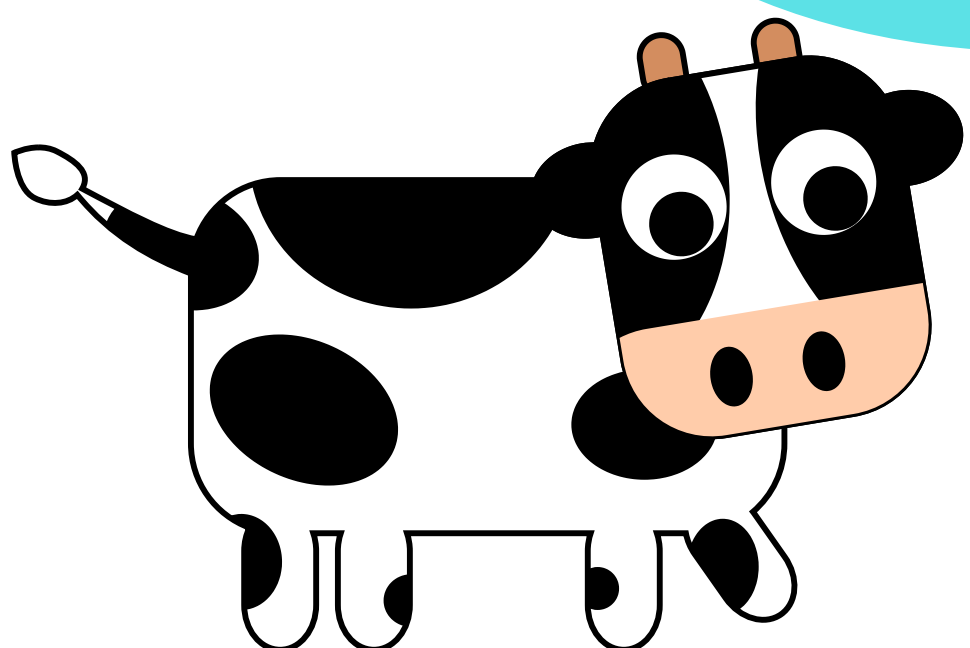
1. Wo finde ich diesen Hahn in Ammerbuch?



2. Wie heißt der Hund im Comic?

3. Welche Tiere sind auf der Titelseite der Ammerbucher Kinderzeitung zu sehen?

Alle 3 Rätsel  
gelöst?



Dann schick deine Lösungen an  
[muki@kit-jugendhilfe.de](mailto:muki@kit-jugendhilfe.de)  
und in der nächsten  
Kinderzeitung wirst du erwähnt





# mitgemacht haben...

Soziale  
Gruppenarbeit und  
Schulsozialarbeit  
kit jugendhilfe in  
Ammerbuch

Lyon S. (Altingen)  
Julika und Justus M.  
(Entringen)  
Pauline und Hanna R.  
(Entringen)

Held\*innen-  
Gruppe  
Grundschule  
Poltringen

Alle 5. Klassen  
GMS Entringen

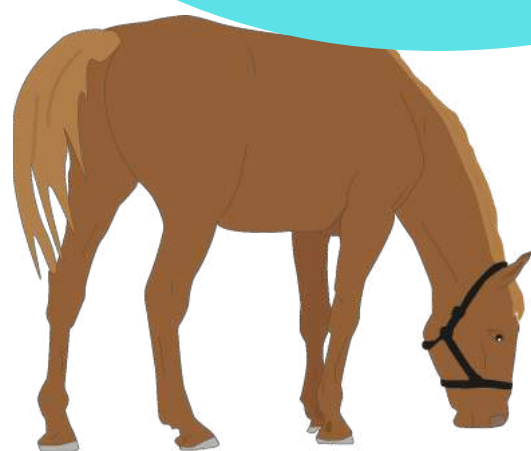
Klasse 2b  
Grundschule  
Altingen



Lebenshof  
Tierlieben  
Pffäffingen



Kunstschule  
ArtRoadWay  
Breitenholz



Kontakt: kit jugendhilfe  
Projekt MuKi - "Mutige Kinder Ammerbuch"  
Christina Hipp, Katharina Brosda  
Kirchstraße 5, 72119 Ammerbuch-Entringen  
muki@kit-jugendhilfe.de  
www.kit-jugendhilfe.de  
gefördert und unterstützt durch:



kit  
jugendhilfe

www.kit-jugendhilfe.de

Stiftung  
**Kinderland**  
Baden-Württemberg

 Gemeinde  
Ammerbuch