

## Kontaktaufnahme

Alle Informationen zum Projekt  
„Güterhalle für alle“ finden Sie unter  
[www.kit-jugendhilfe.de](http://www.kit-jugendhilfe.de) oder  
scannen Sie den QR Code.



kit jugendhilfe

Lorettoplatz 30, 72072 Tübingen

T 0 70 71 / 56 71 - 0

F 0 70 71 / 56 71 - 11

M [mail@kit-jugendhilfe.de](mailto:mail@kit-jugendhilfe.de)

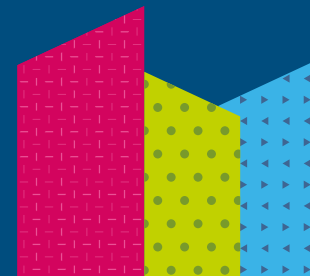
W [www.kit-jugendhilfe.de](http://www.kit-jugendhilfe.de)

kit  
jugendhilfe



180<sup>tausend</sup> fehlen  
bis 100<sup>Prozent</sup>

Güterhalle für alle – helfen Sie mit!



# 7+1

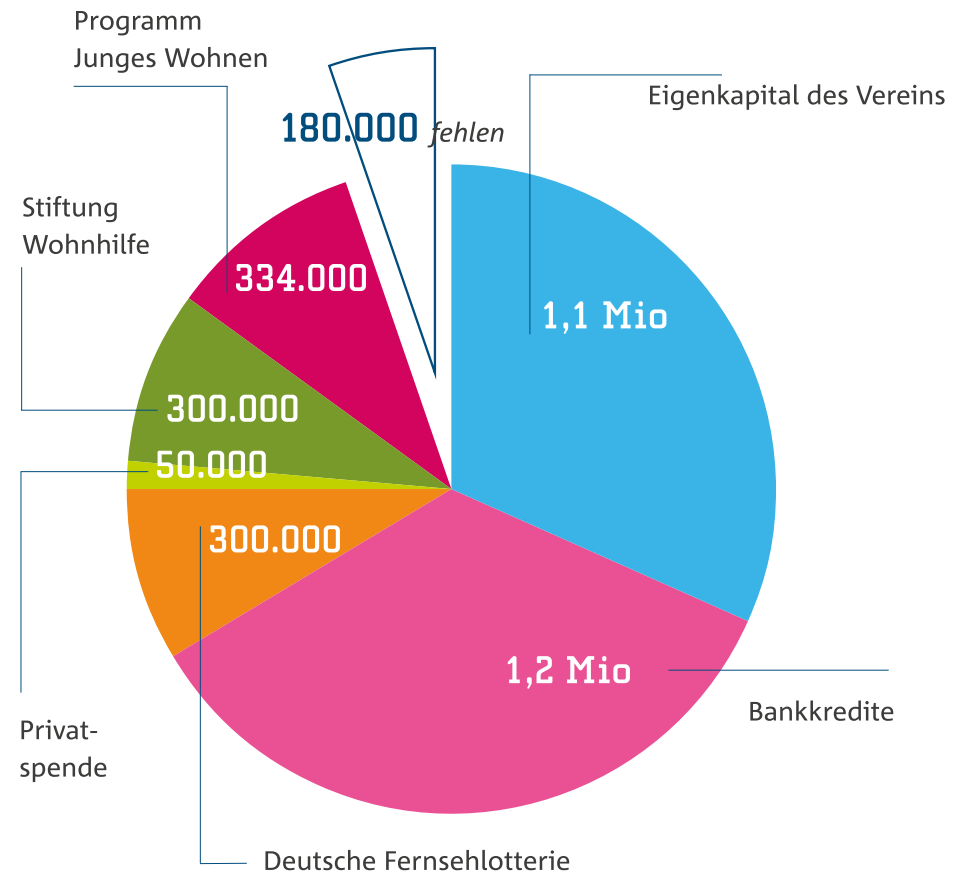
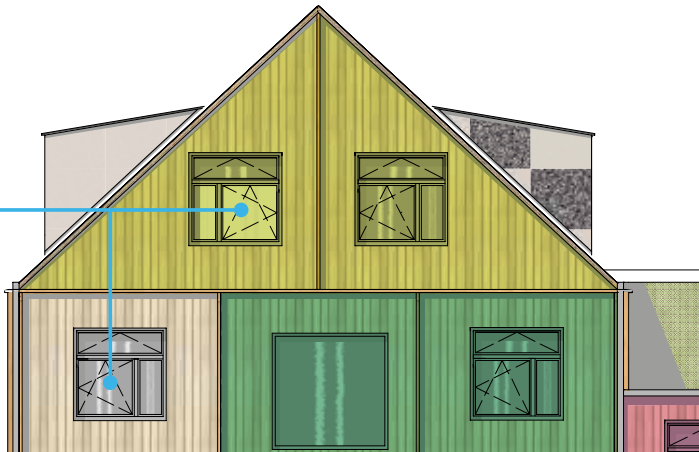
## 7 Zimmer für Auszubildende.

**Ziel:** Tübingen ist attraktiv, jedoch für Azubis kaum bezahlbar, vor allem für diejenigen die keine familiäre Unterstützung haben. Die Mieten sind oft höher als die Ausbildungsvergütung im 1. Lehrjahr. So sind auch die Ausbildungsverträge z.B. im gewerblich-technischen Bereich zum letzten Jahr um 10% gesunken. Deshalb wollen wir Ausbildung und Wohnen in Tübingen mit diesem neuen Angebot ermöglichen.

## 1 Micro-Apartement für Krisen & Übergangsphasen.

**Ziel:** Wohnungslosigkeit von jungen Menschen abfedern. Wir beobachten eine Zunahme von verdeckter Wohnungslosigkeit (Couchsurfing / befristete Wohnverhältnisse). Dadurch fehlen oft Ressourcen für eine Ausbildung oder den Berufseinstieg. Uns ist das Micro-Apartement wichtig, weil in Tübingen bisher ein adäquates Angebot für diese Notlage fehlt.

## Neues Angebot: Jugendwohnen während der Ausbildung



## Wir brauchen Ihre Unterstützung.

Mit dem Projekt „Güterhalle für alle“ schaffen wir neben einer bislang fehlenden Mitte im Quartier am Alten Güterbahnhof, einen zentralen

Ankerpunkt für benachteiligte junge Menschen in Stadt und Landkreis Tübingen. Die Gesamtinvestition für den Anteil der Kit Jugendhilfe beträgt aktuell 3,46 Millionen Euro. Wir haben eine solide Finanzierungsstrategie entwickelt, um dieses Leuchtturmprojekt zu realisieren.

Spendenkonto: DE94 6415 0020 0000 2639 40  
KSK Tübingen